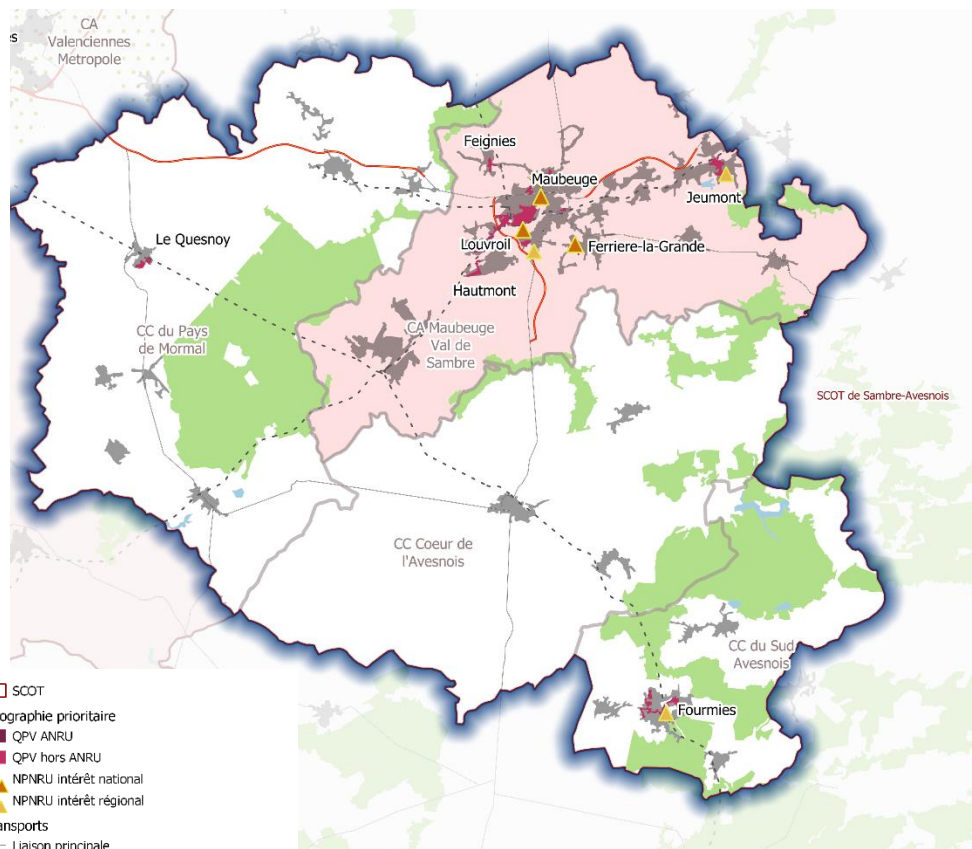


Sambre Avesnois (1/4)



Sources :

- Les données sont principalement issues du recensement INSEE 2016, sauf pour :
- évolution de l'emploi salarié privé : source ACOSS ;
 - revenu médian par unité de consommation : estimation à partir des données DGFIP recalculées à l'échelle des SCOT et EPCI via une médiane pondérée par UC ;
 - Logements construits : source SITADEL incluant les résidences.

Chiffres-clefs	SCOT de Sambre-Avesnois	Nord	
	<i>Population 2016</i>	230 372	2 603 723
	<i>Evol. 2011-2016</i>	→ -0,2%	→ 0,2%
	<i>Solde naturel</i>	↑ 0,3%	↑ 0,5%
	<i>Solde migratoire</i>	↓ -0,5%	↓ -0,3%
	<i>Emplois</i>	64 707	977 747
	<i>Evol. Emploi salarié privé 2011-2018</i>	-1,3%	0,3%
	<i>Indice de concentration de l'emploi</i>	0,8	1,0
€	<i>Revenu médian par UC</i>	16 598 €	18 856 €
	<i>Logements en 2016</i>	106 792	1 205 062
	<ul style="list-style-type: none"> résidences principales logements vacants résidences secondaires 		
	<i>Résidences principales en 2016</i>	96 133	1 096 766
	<ul style="list-style-type: none"> Propriétaires occupants Locataires HLM Locataires du parc privé 		
	<i>Logements construits 2011-2015</i>	2 584	50 376
	<i>Indice de construction 2011-2016</i>	2,3	4,0

Sambre Avesnois (2/4)

Cette analyse repose sur l'étude des documents stratégiques disponibles (SCOT, PLH, PLUIH, PCAET...)

	CA Maubeuge Val de Sambre	CC du Pays de Mormal	CC du Sud Avesnois	CC Cœur de l'Avesnois	Synthèse SCOT
Démographie	<ul style="list-style-type: none"> - 125 671 habitants en 2016 - -0,15% par an entre 2011-2016 - Objectif démographique PLH +0,05% par an. 	<ul style="list-style-type: none"> - 48 473 habitants en 2016 - +0,08% par an entre 2011-2016. 	<ul style="list-style-type: none"> - 25 782 habitants en 2016 - -0,67% par an entre 2011-2016. 	<ul style="list-style-type: none"> - 30 446 habitants en 2016 - -0,41% par an entre 2011-2016 - Objectif démographique PLUI +1,27% en 2029. 	
Construction de logements	<ul style="list-style-type: none"> - Objectif de construction PLH (2016-2022) : 370 logements par an dont 50% en logement social - Le projet NPNRU (démolition de 1 000 logements), en lien avec Cœur de ville, avec une reconstitution financée partiellement par l'ANRU (60% des logements sociaux), ainsi qu'un contexte de marché engageant l'ambition de diversification de l'offre du projet sur le long terme, nécessite de réévaluer les fondamentaux du PLH. 	<ul style="list-style-type: none"> - Non connu. 	<ul style="list-style-type: none"> - Non connu. 	<ul style="list-style-type: none"> - Non connu. 	
Parc privé	<ul style="list-style-type: none"> - Un PIG « Habiter-Mieux » 2018-2022 - 15 logements LHI par an à traiter dans le cadre de la délégation (PIG/OPAH-RU) - Précarité énergétique : objectifs de rénover 135 logements réhabilités par an dans le parc privé et de réaliser 30 audits énergétiques par an. 	<ul style="list-style-type: none"> - Pas de dispositif sur le parc privé mais un travail partenarial sur la LHI. 	<ul style="list-style-type: none"> - Présence du PIG Habiter Mieux (convention signée en janvier 2020) - Etude pré-opérationnelle OPAH-RU RHI - Permis de louer/diviser depuis 2017 à Fourmies - Guichet unique sur la rénovation énergétique à Fourmies. 	<ul style="list-style-type: none"> - Pas de dispositif sur le parc privé. 	<ul style="list-style-type: none"> - Lutte contre la vacance à inscrire dans les PLH.

Sambre Avesnois (3/4)

Cette analyse repose sur l'étude des documents stratégiques disponibles (SCOT, PLH, PLUIH, PCAET...)

	CA Maubeuge Val de Sambre	CC du Pays de Mormal	CC du Sud Avesnois	CC Cœur de l'Avesnois	Synthèse SCOT
Parc social	<ul style="list-style-type: none"> - 2,3 demandes pour 1 attribution en 2018 - Actions prévues : produire 250 logements sociaux par an dont 30% en PLAI. 	<ul style="list-style-type: none"> - 2,9 demandes pour 1 attribution en 2018 - Pas de document stratégique. 	<ul style="list-style-type: none"> - 1,8 demande pour 1 attribution en 2018 - Pas de document stratégique. 	<ul style="list-style-type: none"> - 2,1 demandes pour 1 attribution en 2018 - Stratégie PLUI : répondre prioritairement aux besoins endogènes, diversifier l'offre de logement. 	
Hébergement et besoins spécifiques	<ul style="list-style-type: none"> - 30% de PLAI dans les constructions neuves pour répondre à l'objectif du PLH d'offrir un logement décent pour tous - Les 36 places supplémentaires prévues en aires d'accueil de gens du voyage inscrites dans le PLH mais n'ont, à ce jour, pas été réalisées. 				
Autres			Une étude habitat a été réalisée à l'échelle des 12 communes.		

Sambre Avesnois (4/4)

Cette analyse repose sur l'étude des documents stratégiques disponibles (SCOT, PLH, PLUIH, PCAET...)

	CA Maubeuge Val de Sambre	CC du Pays de Mormal	CC du Sud Avesnois	CC Cœur de l'Avesnois	Synthèse SCOT
Transition énergétique	<p>Émissions carbone <u>Diagnostic</u> : 3,8 millions t eq CO2, dont 12% en résidentiel.</p> <p><u>Stratégie</u> : -20% en 2020, -75% en 2050</p> <p>Energie <u>Diagnostic</u> : 7 118 499 MWh tout secteurs confondus dont 5,5MWh.hab en électricité (17%) et 24,8 MWh/hab en combustible (42% de gaz naturel). Aucune consommation donnée sur le résidentiel.</p> <p><u>Stratégie</u> : Objectif de -20% par rapport à 2009. Réduire les consommations en rénovant les logements et en encourageant l'efficacité énergétique des constructions neuves. Favoriser le développement des réseaux de chaleur et de froid en privilégiant les énergies renouvelables (EnR). Améliorer les technologies de production de chauffage et d'eau chaude sanitaire (ECS) en dehors du bois. Améliorer la performance et la qualité des appareils de chauffage au bois. Intégrer des objectifs opérationnels dans les documents de planification et de stratégie du territoire. Mobiliser les acteurs locaux et la société civile.</p>				